

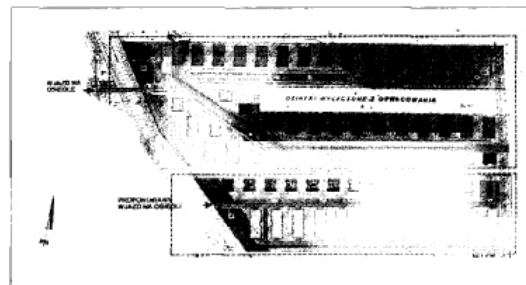
W ramach dwóch nowych inwestycji - Zielona Dolina oraz Górczewska Park - powstanie blisko 2 400 mieszkań.

## Nowe inwestycje J.W. Construction

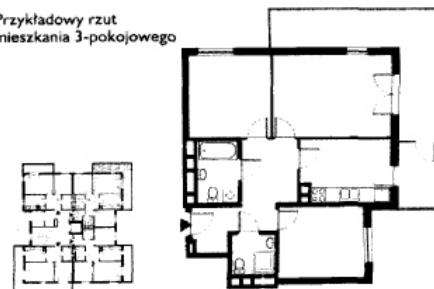
### OSIEDLE „ZIELONA DOLINA”

To propozycja z segmentu popularnego, skierowana przede wszystkim do nabywców kupujących swoje pierwsze, samodzielne mieszkanie. Jest to oferta dla osób aktywnych, ceniących kontakt w naturę i oczekujących możliwości czynnej rekreacji blisko miejsca zamieszkania. W 63 budynkach 3 kondygnacyjnych, w większości z garażami, zostanie wybudowanych łącznie 1491 mieszkań. Inwestycja będzie realizowana w dwóch etapach. W pierwszym powstanie 612 mieszkań o średniej powierzchni ok. 50 m<sup>2</sup>.

Projektowane budynki otrzymają współczesną formę z płaskimi dachami i przeszklonymi balkonami. Trzy rodzaje budynków, o zróżnicowanej elewacji zaplanowano u zbiegu ulic Ostródzkiej i Zdziarskiej, będą dobrze się komponowały z otoczeniem Białoleki. Lokalizacja osiedla dobrze współgra z Trasą Toruńską i znajdującymi się przy niej Centrum Handlowo-Usługowym Carrefour i Parkiem Handlowym Targówek. Nowoczesna forma, w jakiej będzie utrzymana architektura budynków, oraz ciekawe detale elewacji w duchu modernizmu nadadzą osiedlu charakterystyczny wyraz. Usytuowa-



Przykładowy rzut mieszkania 3-pokojowego





nie budynków zapewni prawidłowe oświetlenie mieszkań. Z uwagi na sąsiedztwo terenów zielonych, większość mieszkań na osiedlu będzie posiadała otwarte lub przeszklone balkony i loggie.

Zaprojektowana struktura mieszkań zakłada zróżnicowanie powierzchni użytkowej w przedziale: od ok. 28 m<sup>2</sup> do 88 m<sup>2</sup>, dzięki czemu klienci mają możliwość wyboru oferty dostosowanej do indywidualnych potrzeb. Rozwiązania funkcjonalne poszczególnych mieszkań zakładają maksymalne wykorzystanie powierzchni użytkowej oraz dają możliwość indywidualnych aranżacji.

Atrakcyjność osiedla zwiększają zielone tereny wzdłuż Kanalu Mareckiego. Obszary te zostaną zagospodarowane na tereny rekreacyjne. Zapewni to mieszkańcom przestrzenie ważne zarówno ze względów zdrowotnych, jak i estetycznych oraz podniesie rangę osiedla w nowopowstającej strukturze miejskiej.

etap osiedla realizowany będzie od ulicy Olbrachta, drugi etap to sześć budynków realizowanych w połowie długości działki, trzeci zaś etap to budowa trzech budynków od strony ulicy Górczewskiej.

Mieszkania na parterze będą miały loggie, a niektóre - małe ogródki. Pomieszczenia sypialni nie będą wychodziły na części ogólnie dostępne dla mieszkańców. Budynki zostały tak rozmieszczone, aby między dwoma z nich powstały kameralne podwórka z dziedzińcem. W celu zapewnienia komfortu wszystkim mieszkańcom osiedle zabezpieczone będzie ekranami dźwiękochłonnymi. Osiedle będzie chronione od ulic Olbrachta i Górczewskiej. Lokalizacja tego kompleksu mieszkalnego oraz standard sprawiają, że kupno mieszkania w Górczewska Park będzie także bardzo dobrą inwestycją kapitałową.

[www.jwconstruction.com.pl](http://www.jwconstruction.com.pl)



#### OSIEDLE „GÓRCZEWSKA PARK”

To propozycja z segmentu apartamentów, skierowana do nabywców o większych wymaganiach. Inwestycja jest położona w modnym rejonie Woli naprzeciw kompleksu handlowo-rozrywkowego Wola Park i nieopodal przebiegającej w przyszłości linii metra.

Osiedle będzie tworzyło 12 budynków z garażami. Zaplanowano 11 budynków o wysokości sześciu kondygnacji i jeden budynek ośmiokondygnacyjny z punktami usługowymi na parterze. Łącznie zostanie wybudowanych 888 mieszkań.

Inwestycja będzie realizowana w trzech etapach. Pierwszy

